

RAUMPILOT

WOHNEN

kraemerverlag

WÜSTENROT STIFTUNG



[092]

Hauenstein, La Roche,
Schedler Architekten
Kanzleistraße
Zürich (CH)

Wohnfläche
90,6m²

Außenraum
36,2m²

Individualräume
2

Orientierung
III



C



[092]

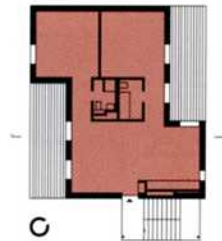
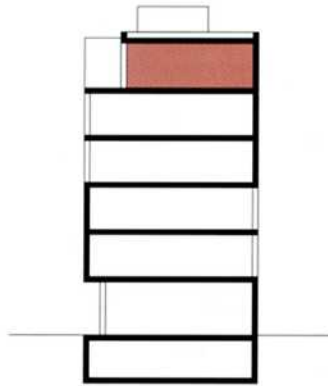
Hauenstein, La Roche,
Schedler Architekten
Kanzleistraße
Zürich (CH)

Fertigstellung
2004

Erschließungstyp
1-Spänner

Anzahl Geschosse
6

Anzahl Wohneinheiten
5



Lageplan, M 1:10 000
Schnitt, M 1:500
Grundriss, M 1:500