



Wohn- und Geschäftshaus



Golden schimmernde Duripanel-Elemente verkleiden die Fassade, die grosszügigen Balkone sind zwischen Alt- und Neubau eingepasst. Das war nur möglich, weil die PWG auch das Nachbarhaus besitzt.

Fotos: Hannes Henz, Zürich

**Wohn- und
Geschäftshaus
2004**

Kanzleistrasse 72
Zürich

Bauherrschaft

Stiftung zur Erhaltung
von preisgünstigen Wohn-
und Gewerbebauten (PWG)
Zürich

Architektur

Hauenstein LaRoche
Schedler
Zürich

Bauingenieur

Andreas Lutz
APT Ingenieure
Zürich

Bauleitung

Emil Selinger
Selinger + Partner
Zürich

Anlagekosten

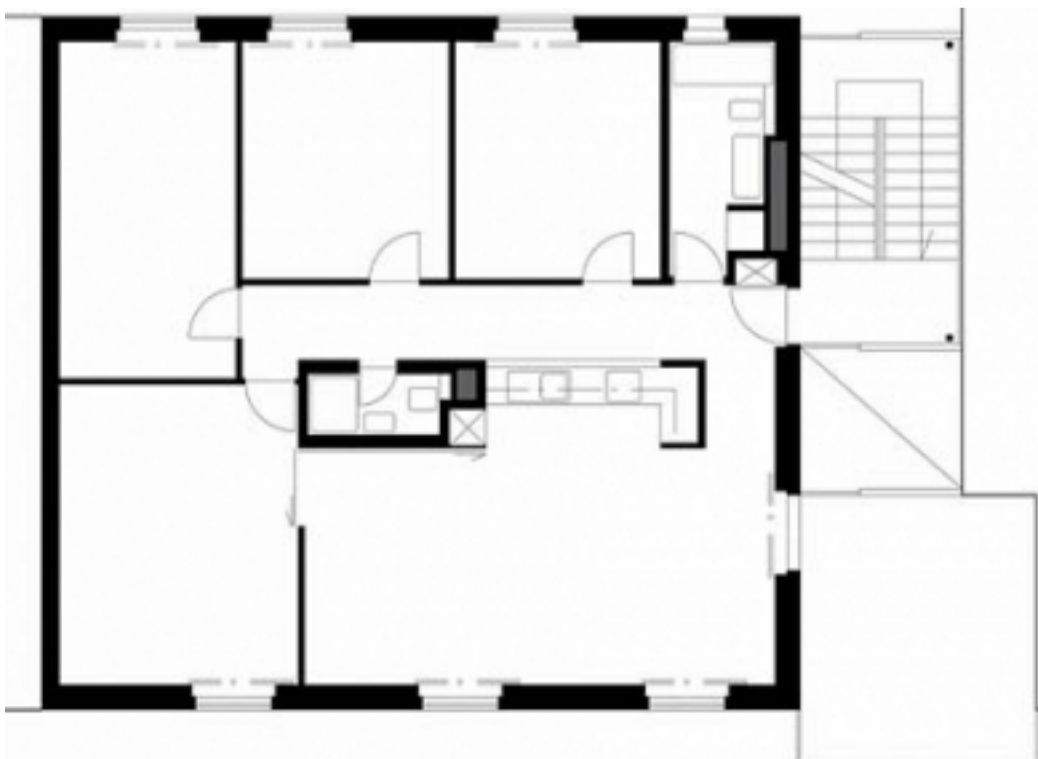
(BKP 1–9)
CHF 2,576 Mio.

Gebäudekosten

(BKP 2/m³)
CHF 564.–



Offene oder geschlossene Küche? Der Mieter entscheidet.



Die Zimmer gruppieren sich um den zentralen Kern herum. Vom Loft zur Viel-Zimmer-Wohnung ist alles möglich.

